

6 Ngày Nhật Bản - Hoa Anh Đào 2027

- Osaka - Kobe - Kyoto - Nagoya - Yamanashi - Tokyo
- 6 Ngày 5 Đêm
- Vietnam Airlines
- Khách Sạn: 3-4 ★ Trung Tâm
- Trải nghiệm: Đi Tàu Siêu Tốc Shinkansen, Tắm Onsen, Mặc Yukata, Trà Đạo Thuần Nhật, Hái Trái Cây tại Vườn
- Bò Kobe, Cua tuyết, BBQ Buffet, lẩu Shabu Shabu, Set kiểu Nhật....



Lịch Trình

Ngày 1 : TP Hồ Chí Minh - Osaka

Quý khách khởi hành từ Sydney / Melbourne / Perth về Sài Gòn trên Vietnam Airlines (linh hoạt thời gian).

21:30 Quý khách có mặt tại sân bay quốc tế Tân Sơn Nhất, Trưởng đoàn Công ty hướng dẫn Quý khách làm thủ tục đáp chuyến bay đi sân bay quốc tế Kansai – Osaka. VN326 SGNKIX (Chuyến bay ngày hôm sau lúc 00:05 – 07:00)

Quý khách nghỉ đêm trên máy bay.



Sydney Head Office

📍 Suite 1201, Level 12 309 Pitt Street, Sydney, NSW 2000

☎ 1300 309 117

✉ info@vnholidays.com.au

Ngày 2 : Tokyo (Ăn Sáng / Trưa / Chiều)



Đến sân bay Kansai, làm thủ tục nhập cảnh. Khởi hành tham quan:

- Bảo tàng rượu **Hakutsuru Sake Brewery** – là một địa danh du lịch nổi tiếng Kobe, Nhật Bản. Tại đây có nội dung trưng bày dễ hiểu với nhiều thông tin thú vị về quy trình chế biến rượu sake ở Nhật Bản. Quý khách sẽ được mời thử vài loại rượu sake sau khi hiểu phương pháp nấu loại rượu quan trọng này của người Nhật.
- **Cầu cảng Kobe** – là biểu tượng cho vẻ đẹp hiện đại và lãng mạn của thành phố Kobe. Nơi đây nổi bật với tháp cảng Kobe đỏ rực, cùng các trung tâm thương mại, nhà hàng và khu vui chơi giải trí nằm dọc bờ vịnh.
- Ăn trưa với đặc sản bò Kobe trứ danh. Sau đó, di chuyển đến Osaka, tham quan.
- **Lâu đài Osaka** – biểu tượng lịch sử của thành phố Osaka, được xây dựng vào thế kỷ XVI bởi Toyotomi Hideyoshi, vị tướng quân thống nhất Nhật Bản. Với kiến trúc uy nghi, tháp chính 8 tầng nổi bật giữa khuôn viên rộng lớn (chụp ảnh bên ngoài).
- Thưởng thức **Maiko Show**: màn biểu diễn múa hát và chơi nhạc cụ truyền thống của Nhật Bản của các Maiko (Geisha tập sự). Đồng thời, có cơ hội mặc Kimono giản lược và chụp hình lưu niệm cùng Maiko, là một trải nghiệm đầy thú vị để hiểu rõ thêm về một nét văn hóa truyền thống đặc trưng của Nhật Bản.
- Ăn tối. Nghỉ đêm ở khách sạn 4 sao **Osaka**.

Sydney Head Office

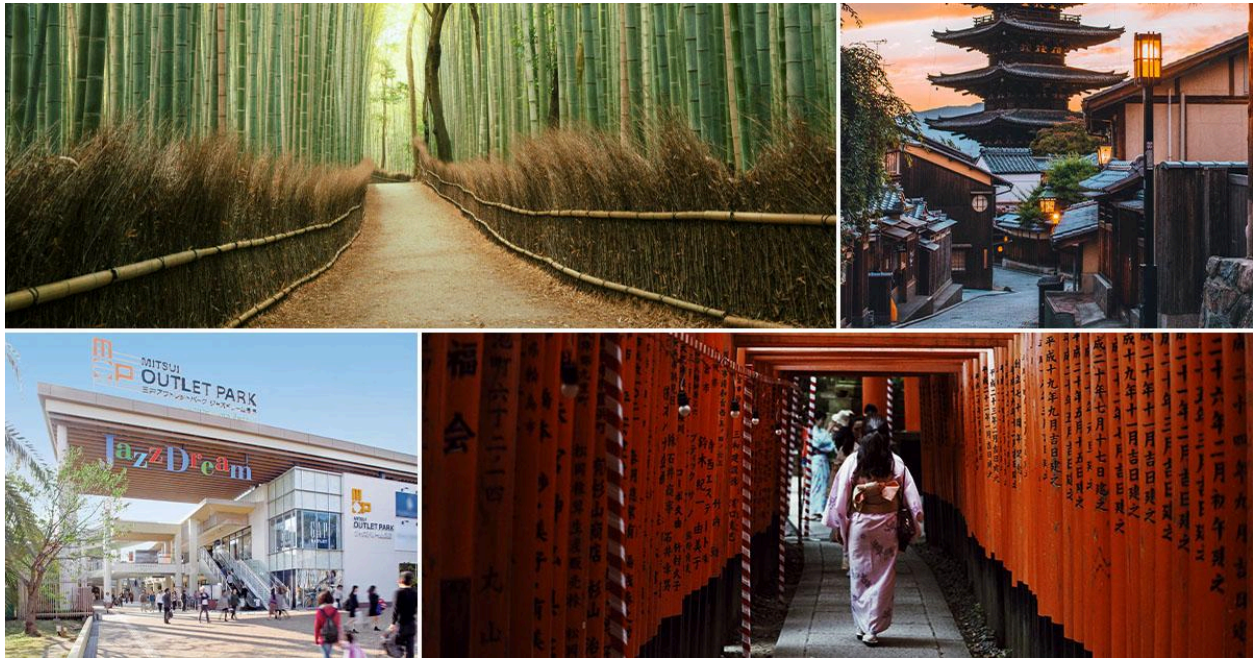
📍 Suite 1201, Level 12 309 Pitt Street, Sydney, NSW 2000

☎ 1300 309 117

✉ info@vnholidays.com.au

Khách sạn: Agora Osaka Moriguchi / Dorsett by Agora Osaka – Kansai (4★) hoặc tương đương.

Ngày 3 : Osaka - Kyoto - Nagoya (Ăn Sáng / Trưa / Chiều)



Quý khách dùng bữa sáng tại khách sạn và trả phòng. Xe đưa đoàn tham quan:

- **Rừng tre Arashiyama:** nơi mang nhiều ý nghĩa trong văn hóa Nhật Bản. Được CNN xếp vào top 100 con đường tuyệt nhất thế giới. Âm thanh của khu rừng được Bộ Môi trường Nhật Bản đưa vào danh sách 100 âm thanh của Nhật Bản, và khuyến khích người dân cảm nhận những âm thanh tự nhiên đặc trưng của xứ sở mặt trời mọc.
- Dùng bữa trưa. Buổi chiều tham quan:
- **Đền Fushimi Inari:** được xây dựng từ thế kỷ VIII, nổi bật với hơn 10.000 cổng Torii đỏ cam trải dài tạo thành lối đi huyền bí, ngôi đền được mệnh danh là “Ngôi đền Nghìn cổng” linh thiêng. Đây là điểm đến không thể bỏ qua để khám phá nét đẹp tâm linh, chiêm ngưỡng kiến trúc độc đáo và hòa mình vào không gian thiêng liêng giữa núi rừng Kyoto. Con đường dẫn vào đền rất phong phú với nhiều gian hàng ẩm thực đặc trưng

Sydney Head Office

📍 Suite 1201, Level 12 309 Pitt Street, Sydney, NSW 2000

☎ 1300 309 117

✉ info@vnholidays.com.au

truyền thống của Nhật Bản, đặc biệt là bánh mochi hình tam giác (Yatsushashi) chỉ có tại Kyoto.

- Tham quan, mua sắm tự do tại Trung tâm mua sắm **Mitsui Jazz Dream Nagashima**: một trong những trung tâm mua sắm lớn nhất Nhật Bản với hơn 240 cửa hàng với đa dạng hàng hóa. Quý khách có thể mua sắm từ thương hiệu sang trọng đến thương hiệu bình dân nổi tiếng tại Nhật Bản, đồng thời trải nghiệm ẩm thực và các hoạt động giải trí khác (thời gian tham quan tùy vào tình hình thực tế cho phép).
- Ăn tối. Nhận phòng khách sạn. Nghỉ đêm ở **Nagoya**

Khách sạn: Associa Toyohashi / Cypress Garden / Mystays Nagoya Nishki (4★) hoặc tương đương.

Ngày 4 : Nagoya - Yamanashi (Ăn Sáng / Trưa / Chiều)



Ăn sáng, trả phòng. Trải nghiệm **di chuyển bằng Shinkansen** – niềm tự hào của nền giao thông Nhật Bản, tham quan:

Các đoàn khởi hành tháng 04 – tháng 05, tham quan:

Sydney Head Office

📍 Suite 1201, Level 12 309 Pitt Street, Sydney, NSW 2000

☎ 1300 309 117

✉ info@vnholidays.com.au

- **Lễ hội Fuji Shibazakura:** được tổ chức tại khu vực Phú Sĩ Ngũ Hồ. Shibazakura được biết đến với tên gọi là hoa chi anh. Vào mùa hoa chi anh, những cánh đồng xung quanh núi Phú Sĩ sẽ khoác lên mình những chiếc áo màu hồng, trắng và tím tuyệt đẹp tạo nên một khung cảnh nên thơ hiếm thấy. Lưu ý: điểm tham quan theo mùa, bố trí tham quan theo tình hình thực tế. Nếu điểm tham quan chưa mở/đóng cửa, thay thế bằng trải nghiệm Trà đạo.

Các đoàn khởi hành tháng 06 – tháng 07, tham quan:

- **Công viên Oishi:** nằm ở bờ phía bắc của hồ Kawaguchiko của Nhật Bản. Với tầm nhìn tuyệt vời về khung cảnh rộng lớn của hồ và tầm nhìn tráng lệ của núi Phú Sĩ cũng như nhiều loài hoa theo mùa là những đặc điểm quyến rũ chỉ có ở công viên Oishi. Đặc biệt là vào mùa hoa lavender, nơi đây trải dài với cánh đồng hoa lavender tỏa sắc tím đầy lãng mạn.

Các đoàn khởi hành tháng 08 – tháng 09, tham quan:

- Trải nghiệm thưởng thức **Trà đạo** – một nét truyền thống văn hóa đặc sắc của đất nước Nhật Bản. Với công dụng giúp thư giãn tinh thần và sự hấp dẫn đặc biệt của hương vị trà đã thu hút rất nhiều người dân Nhật đến với thú uống trà này. Nghệ thuật pha trà và thưởng thức trà đã trở thành một văn hóa đặc sắc của người Nhật Bản.

Dùng bữa trưa tại nhà hàng địa phương, đoàn tiếp tục tham quan:

- **Núi Phú Sĩ:** (lên đến trạm 5 nếu thời tiết tốt) với độ cao 3776m, núi Phú Sĩ là ngọn núi cao nhất ở Nhật Bản. Ngọn núi hùng vĩ này còn là một biểu tượng đặc trưng, một địa điểm tâm linh rất quan trọng và còn là nguồn cảm hứng nghệ thuật vô tận trong đời sống tinh thần của người Nhật.
- Làng văn hóa **Oshino Hakkai:** được Unesco công nhận là Di sản Văn hóa Thế giới. Nổi bật với nhiều ao hồ cùng các mảng xanh cực kỳ mát mẻ, xa xa là các ngôi nhà được lợp bằng các loại cỏ cực kỳ đặc biệt.
- Ăn tối với đặc sản Cua tuyết: Nhận phòng khách sạn. Nghỉ đêm tại **Yamanashi**

Trải nghiệm tắm Onsen – một kiểu ôn tuyền thủy liệu pháp của người Nhật

Khách sạn: Wakamiro Ryokan / Fujizakura Hotel / Fuji Garden (4 ★) hoặc tương đương.

Ngày 5 : Yamanashi - Tokyo - Narita (Ăn Sáng / Trưa / Chiều)

Sydney Head Office

📍 Suite 1201, Level 12 309 Pitt Street, Sydney, NSW 2000

☎ 1300 309 117

✉ info@vnholidays.com.au



Dùng bữa sáng, trả phòng, đoàn di chuyển về Tokyo và tham quan:

- **Hoàng Cung:** nơi ở và làm việc của Nhật Hoàng, là công trình kiến trúc uy nghi giữa lòng Tokyo. Bao quanh bởi khu vườn rộng lớn và hào nước cổ kính, nơi đây mang đậm dấu ấn lịch sử và văn hóa hoàng gia Nhật Bản. (tham quan và chụp ảnh bên ngoài)
- Ăn trưa và tiếp tục tham quan:
- **Chùa Asakusa:** còn gọi là Sensoji – với lối kiến trúc đặc trưng mang đậm dấu ấn Nhật Bản, có thể nói đây là ngôi chùa cổ nhất và quan trọng bậc nhất Tokyo. Chụp hình với chiếc đèn lồng bằng giấy khổng lồ treo ở chính giữa cổng là biểu tượng của Asakusa.
- Dạo quanh phố **Nakamise** dẫn vào chùa Asakusa nhận nhíp với hàng trăm gian hàng đồ truyền thống, quà lưu niệm và món ăn địa phương.
- Tháp truyền hình **Tokyo Skytree:** một trong những biểu tượng của Nhật Bản (chụp ảnh bên ngoài).
- Dạo phố, mua sắm tại trung tâm điện tử **Akihabara**, gắn liền với các nhân vật anime và manga nổi tiếng được trưng bày nổi bật trong các cửa hàng (nếu có đủ thời gian)
- Ăn tối, nhận phòng khách sạn. Nghỉ đêm khách sạn 4 sao tại **Narita**.

Khách sạn: Nikko Narita (4★) hoặc tương đương.

Ngày 6 : Narita - Tp Hồ Chí Minh (Ăn Sáng)

Sydney Head Office

📍 Suite 1201, Level 12 309 Pitt Street, Sydney, NSW 2000

☎ 1300 309 117

✉ info@vnholidays.com.au

07:00 Ăn sáng tại khách sạn, xe đưa đoàn ra sân bay Kansai đáp chuyến bay VN307 NRTSGN (09:30 – 13:55) về lại TP.HCM. Quý khách ăn trưa trên máy bay.

13:55, máy bay đáp tại Tân Sơn Nhất. Quý khách nhập cảnh, nhận lại hành lý. Kết thúc chuyến tham quan. Hẹn gặp lại Quý khách.

Linh hoạt ngày khởi hành từ Sài Gòn trở lại Sydney / Melbourne / Perth trên Vietnam Airlines.

Mức Giá Trọn Gói Từ AUD \$2,690

(Giá có thể thay đổi tùy ngày khởi hành từ Úc)

Quý khách có thể mua riêng trọn gói từ Việt Nam tới Nhật (đã gồm vé máy bay khứ hồi từ Việt Nam) hoặc riêng Land tour tại Nhật Bản.

Phụ thu phòng đơn: AUD\$500/ khách

Ngày Khởi Hành Đảm Bảo 2027

Sự Kiện Tại Nhật	Ngày Khởi Hành & Kết Thúc Tour Cố Định Tại Nhật Bản
Hoa Anh Đào Nở Sớm	02 – 07/03/2027
	04 – 09/03/2027
	10 – 15/03/2027
	15 – 20/03/2027

Giá Tour Cho Trẻ Em

- Trẻ em dưới 2 tuổi: 30% giá tour người lớn.
- Trẻ em từ 2 tuổi đến dưới 11 tuổi: 85% giá tour người lớn (Không có chế độ giường riêng)
- Trẻ em từ 2 tuổi đến dưới 11 tuổi: 100% giá tour người lớn (Có chế độ giường riêng)
- Trẻ em từ 11 tuổi trở lên: 100% giá tour người lớn.

Sydney Head Office

📍 Suite 1201, Level 12 309 Pitt Street, Sydney, NSW 2000

☎ 1300 309 117

✉ info@vnholidays.com.au

Giá Tour Bao Gồm

- Vé máy bay khứ hồi Vietnam Airlines từ Úc tới Nhật Bản qua Việt Nam (2 kiện x 23kg hành lý ký gửi & 10 kg xách tay). Linh hoạt ngày khởi hành từ Úc tới Việt Nam trước và sau tour tại Nhật Bản theo thời gian của khách.
- Khách sạn 3 - 4 sao (phòng 2 hoặc 3 người) như chương trình.
- Ăn sáng ngày đầu và ăn trưa ngày cuối trên máy bay.
- Các bữa ăn chính theo chương trình. (Cua Nhật, BBQ buffet, lẩu Shabu Shabu, Set kiểu Nhật...)
- Phí tham quan vào cổng 1 lần theo chương trình.
- Trải nghiệm đi tàu điện siêu tốc Shinkansen (300km/h).
- Hái trái cây và thưởng thức ngay tại vườn (bao ăn thỏa thích).
- Xe máy lạnh đưa đón tham quan suốt tuyến (hoạt động tối đa 12 giờ/ngày).
- Hướng dẫn viên theo từ Việt Nam.
- Nước suối mỗi khách 1 chai / ngày.
- Bảo hiểm du lịch toàn cầu.
- Quà tặng nón du lịch.
- Tip cho hướng dẫn viên và tài xế.

Giá Tour Không Bao Gồm

- Visa nhập cảnh Nhật Bản (nếu cần).
- Hộ chiếu còn thời hạn trên 6 tháng kể từ ngày kết thúc hành trình.
- Phụ thu phòng đơn (khách ở phòng đơn hoặc khách đi lẻ không ghép được phòng với khách khác)
- Chi phí cá nhân: nước uống, giặt ủi, hành lý quá cước, điện thoại, chụp hình...
- Các chi phí khác không nằm trong mục bao gồm.
- Tip cho hướng dẫn viên và tài xế

Khách Sạn (hoặc nơi tương tự)

- **Agora Osaka Moriguchi / Dorsett by Agora Osaka – Kansai (4★)**
- **Associa Toyohashi / Cypress Garden / Mystays Nagoya Nishki (4★)**
- **Wakamiro Ryokan / Fujizakura Hotel / Fuji Garden (4★)**
- **Nikko Narita (4★)**

Các bữa ăn theo chương trình

Ngày	Ăn Trưa	Ăn Tối
Ngày 2	Set Menu kiểu Nhật.	BBQ buffet: Nướng tại bàn.

Sydney Head Office

📍 Suite 1201, Level 12 309 Pitt Street, Sydney, NSW 2000

☎ 1300 309 117

✉ info@vnholidays.com.au

		Các loại thịt bò, heo, gà, rau củ, salad, mì, nước ngọt, kem.
Ngày 3	Set menu kiểu Nhật, nhà hàng cạnh bờ hồ.	Buffet Kiểu Nhật tại khách sạn, có thể mặc đồ Yukata (trang phục kiểu Nhật).
Ngày 4	Set menu kiểu Nhật	Shabu Shabu – lẩu thịt bò/heo nhúng với rau củ và mì.
Ngày 5	Set menu kiểu Nhật	Bò Kobe nướng tại bàn.
Ngày 6	Ăn trưa trên máy bay	

Quy Định Đăng Ký và Thanh Toán

- Đợt 1: Đặt cọc 1,000 AUD/khách (Không hoàn đặt cọc).
- Đợt 2: Thanh toán số tiền còn lại theo quy định xuất vé máy bay tùy vào thời gian bay của khách

Chi Phí Hủy Tour

Nếu hủy tour khách thanh toán các khoản lệ phí hủy tour, hủy vé máy bay theo điều khoản bên dưới:

- Ngay sau khi đặt cọc tour và trước ngày khởi hành là 31 ngày làm việc: Phí hủy là 50% (tổng giá tour + Air + đặt cọc)
- Trong vòng 30 ngày so với khởi hành : **KHÔNG ĐƯỢC PHÉP**
- Việc hủy bỏ tour với công ty phải được thông báo trực tiếp qua Fax, email và phải được VNH xác nhận. Việc hủy bỏ qua điện thoại không được chấp thuận.

Các Lưu Ý Khác

- Quý khách từ 70 tuổi trở lên yêu cầu phải có giấy xác nhận sức khỏe để đi du lịch nước ngoài do bác sĩ cấp và giấy cam kết sức khỏe với Công ty. Bất cứ sự cố nào xảy ra trên tour, VN Holidays sẽ không chịu trách nhiệm.
- Quý khách mang thai xin vui lòng báo cho VN Holidays khi đăng ký tour để được tư vấn thêm thông tin. Không nhận khách mang thai từ 7 tháng trở lên vì lí do an toàn cho khách.

Sydney Head Office

 Suite 1201, Level 12 309 Pitt Street, Sydney, NSW 2000

 1300 309 117

 info@vnholidays.com.au

- Giá tour không bao gồm chi phí visa tái nhập vào Việt Nam đối với Việt kiều & Ngoại kiều.
- Trường hợp quý khách không được xuất cảnh và nhập cảnh vì lý do cá nhân, VN Holidays sẽ không chịu trách nhiệm và sẽ không hoàn trả tiền tour.
- Nếu khách là Việt kiều hoặc nước ngoài có visa rời phải mang theo lúc đi tour.
- Thứ tự và chi tiết trong chương trình có thể thay đổi để phù hợp với tình hình khách quan (thời tiết, giao thông...)
- VN Holidays sẽ không chịu trách nhiệm bảo đảm điểm tham quan trong các trường hợp xảy ra thiên tai, sự cố về an ninh, sự cố về hàng không.
- Khi đăng ký tour du lịch, Quý khách vui lòng đọc kỹ chương trình, giá tour, các khoản bao gồm cũng như không bao gồm trong chương trình, các điều kiện hủy tour trên biên nhận đóng tiền. Trong trường hợp Quý khách không trực tiếp đến đăng ký Tour mà do người khác đến đăng ký thì Quý khách vui lòng tìm hiểu kỹ chương trình từ người đăng ký cho mình.
- Do các chuyến bay phụ thuộc vào hãng hàng không nên trong một số trường hợp, giờ bay có thể được thay đổi mà không thông báo trước.

Hướng Dẫn Mua Riêng Land Tour Tại Nhật Bản

Quý khách **NÊN** bay đến Nhật sớm hơn 1 ngày (highly recommended)

- Quý khách nên chọn chuyến bay đến Narita – Nhật Bản sớm hơn 1 ngày so với ngày bắt đầu tour tại Nhật và book thêm 1 đêm khách sạn tại sân bay Narita (Airport hotel). VNH sẽ có hỗ trợ dịch vụ book khách sạn tại Nhật Bản.
- Các khách sạn tại sân bay thường có dịch vụ xe shuttle bus đón/tiến khách miễn phí hai chiều (khách sạn – sân bay)
- Trong trường hợp không thể/không muốn sử dụng shuttle bus của khách sạn. Quý khách có thể đón taxi về khách sạn (khoảng JPY 2,000 tương đương USD 15). Thời gian di chuyển khoảng 10 – 15 phút/chiều.

Quý khách **ĐÃ ĐẾN** Nhật nhiều ngày trước đó và tham gia đoàn Tour ở điểm đầu tiên.

- Quý khách di chuyển đến Chùa Asakusa để gia nhập đoàn (lúc 10:30 sáng).
- Quý khách tự bảo quản hành lý của mình và tự mang/kéo hành lý đến địa điểm đậu xe của đoàn khi tham gia tour.
- Hoặc Quý khách tự mang hành lý đến khách sạn của đoàn để ký gửi trước (Công ty sẽ cung cấp thông tin khách sạn trước từ 1 – 3 ngày) khi di chuyển đến chùa Asakusa để tham gia tour.

Quý khách bay cùng ngày, khác hãng hàng không từ Saigon.

Sydney Head Office

📍 Suite 1201, Level 12 309 Pitt Street, Sydney, NSW 2000

☎ 1300 309 117

✉ info@vnholidays.com.au

- Cùng Terminal (2) và cùng giờ đáp: Thời gian đón khách tại sân bay dự kiến 8:30 AM. Nếu quý khách đến trễ quá 5 phút so với giờ hẹn. Xe sẽ xuất phát (Lái xe tại Nhật rất chính xác giờ giấc)
- Quý khách liên hệ trực tiếp với HDV để tham gia tour. (Thông tin liên hệ của HDV sẽ được cung cấp trễ nhất 3 ngày trước ngày đi tour).
- Khác Terminal: Quý khách nhanh chóng nhập cảnh, sử dụng xe bus miễn phí của sân bay để di chuyển đến điểm đón (Terminal 2) (Xe bus miễn phí đưa đón khách di chuyển giữa các terminal 1 – 2 – 3)
- Trong trường hợp chuyến bay của quý khách khách giờ (trễ hơn) hoặc bị thay đổi giờ, thời gian nhập cảnh quá lâu, không tìm được xe bus miễn phí... => Quý khách liên hệ với tour guide để quyết định tham gia tour tại Chùa hoặc có thể về khách sạn của đoàn tại Tokyo (địa chỉ khách sạn sẽ được cung cấp khi đăng ký tour).

Sydney Head Office

 Suite 1201, Level 12 309 Pitt Street, Sydney, NSW 2000

 1300 309 117

 info@vnholidays.com.au